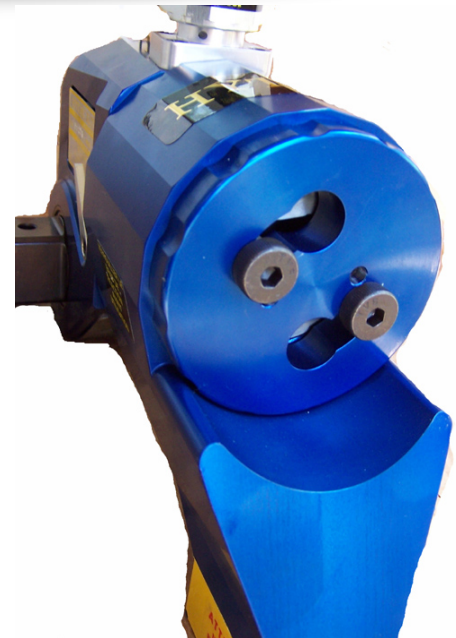




HY 8 XLT

Clé à carré conducteur (Système d'entraînement anti retour)



La clé HY 8 XLT est considérée comme l'une des clés les plus robustes de toute la gamme de clés hydrauliques dynamométriques conçues par **HYTORC USA**. Cette clé a été développée, il y a de nombreuses années, pour le montage des grues à tour LIEBHERR. Depuis, cette clé est également utilisée dans de nombreuses autres industries. Le système anti retour breveté par HYTORC au début des années 80 avec les séries SL est repris sur cette clé.

Le système de verrouillage 1/4 de tour du bras de réaction par plaque est unique à cette clé.

- Raccord tournant situé sur le dessus de la clé. (360°)
- Système d'entraînement Anti Retour
- Carré d'entraînement cannelé et adaptation d'hexagone conducteur et douilles directes cannelées.
- Bras de réaction réglable sur 360°
- Couples de serrage de 1100 à 10 100 Newton Mètre.

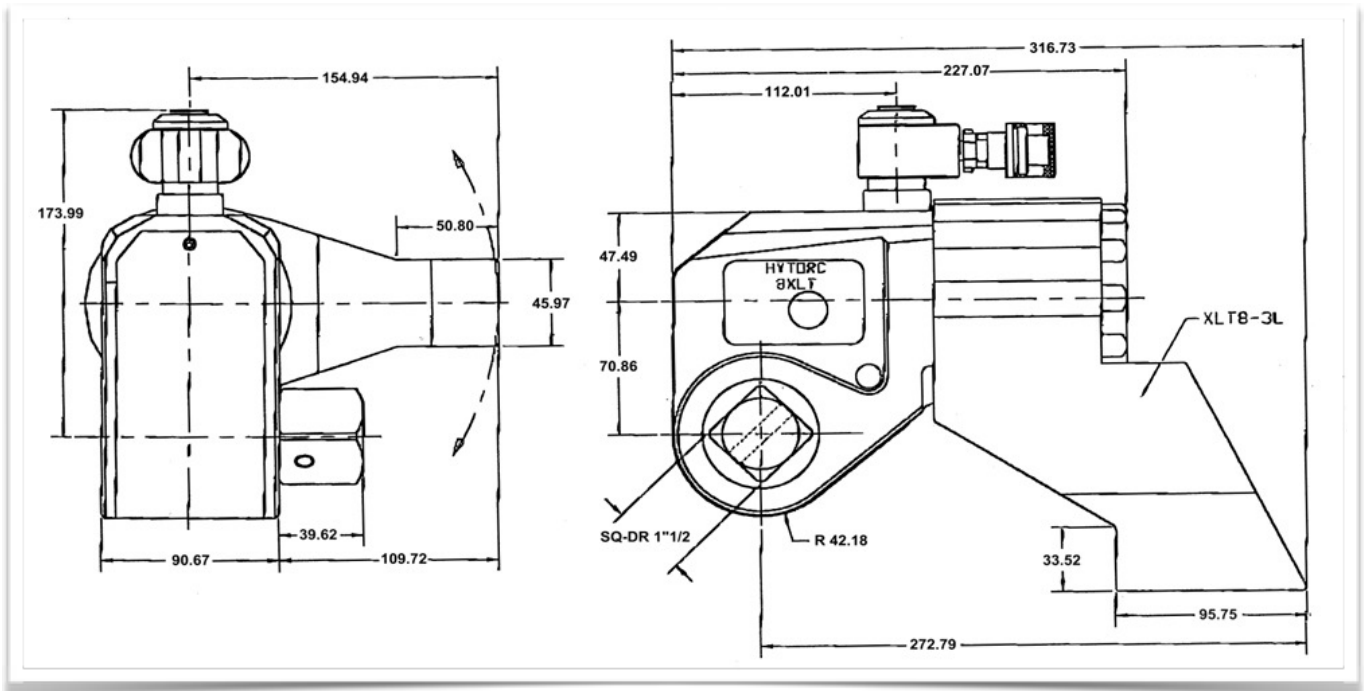


HYTORC
179,rue de Montepy
69210 FLEURIEUX-SUR-L'ARBRESLE
France
Tel: +33 (0)4.78.33.39.19
Fax:+33 (0)4.78.33.50.35
e-mail: dh@hytorc-ce.com
www.hytorc-ace.com



HY 8 XLT

Dimensions et données techniques



Toutes les dimensions sont en millimètres

Clé dynamométrique hydraulique **HY 8 XLT**
Carré conducteur **1"1/2**
Rayon du Rochet = **43,20 mm**
Précision du serrage : **+/- 3 %**
Poids : **12,3 Kgs**
Chassis: **TITAL 399**
Possibilité d'adapter 2 gabarits différents de bras de réaction

HYTORC, 179 rue de Montepy, 69210 FLEURIEUX-SUR-L'ARBRESLE, France

Tel : +33 (0)4.78.33.39.19 Fax: +33 (0)4.78.33.50.35 www.hytorc-ace.com

HYTORC